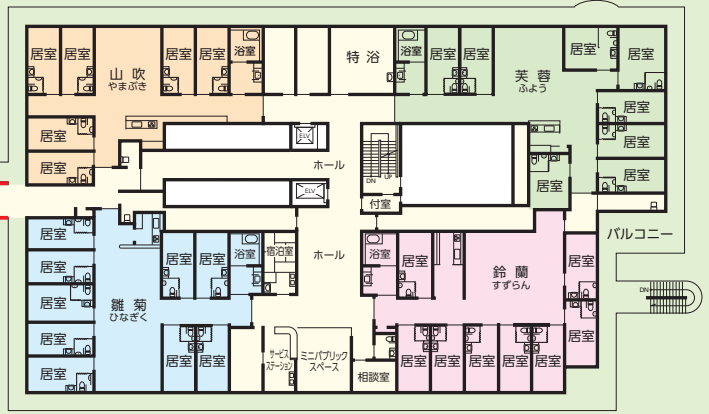


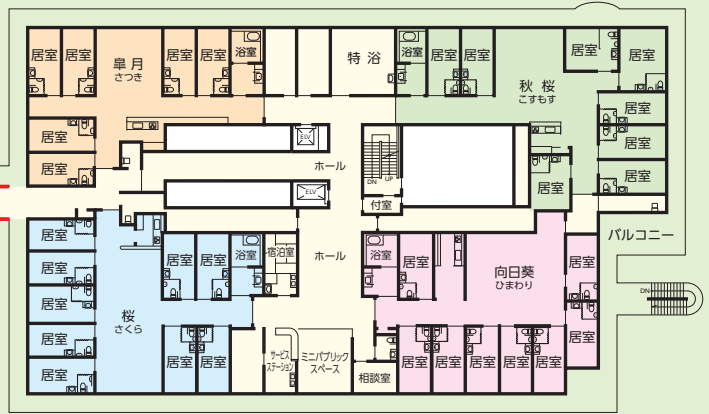
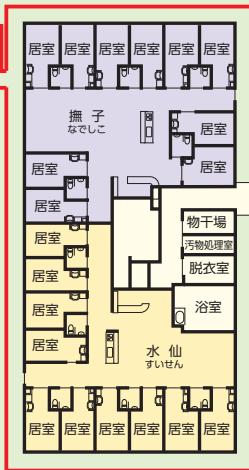
3F

新館



2F

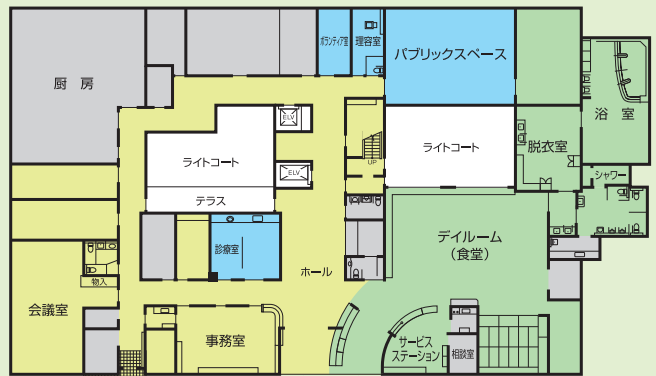
新館



### 施設概要

- 施設名／社会福祉法人 恵愛会  
めぐみの里
- 所在地／小松市平面町 133 番地 1
- 敷地面積／ 5,518.25 m<sup>2</sup>
- 施設用途／特別養護老人ホーム  
ショートステイ  
デイサービスセンター
- 構造／鉄筋コンクリート造陸屋根 4 階建  
新館：鉄骨造 3 階建
- 延床面積／ 6,319.02 m<sup>2</sup>  
1 階……………1,637.92 m<sup>2</sup>  
2 階……………2,298.85 m<sup>2</sup>  
3 階……………2,298.85 m<sup>2</sup>  
4 階…………… 83.40 m<sup>2</sup>
- 利用定員  
特養……………90 床  
ショートステイ……………12 床  
デイサービス……………25 名

1F



住宅介護支援事業所

特養入口 デイ入口